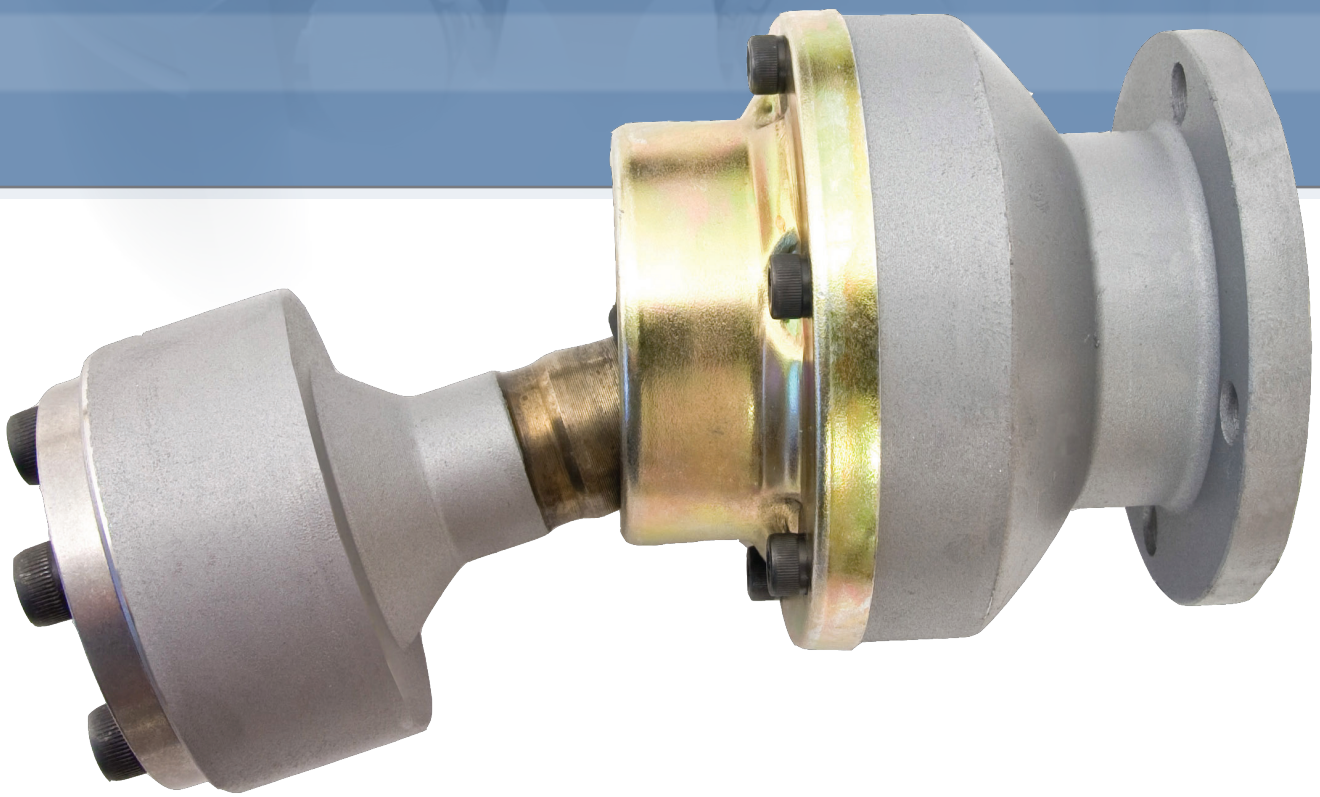


Powertrain Marine

Den suverène løsning
for framdrift av båt.



Powertrain Marineledd Monteringsanvisning

Ved å benytte Powertrain Marineledd mellom propellaksel og gir forenkles monteringen vesentlig. Dette gjelder både ved ettermontering og nyinstallasjon. Leddene finnes i 2 utgaver: For direktemontering med klemmnav, og for monteringen med egen flens. Utgaven for klemmnav krever noe mer nøyaktig tiltrekking av boltene.

Ettermontering med klemmnav:

Mål opp lengden på leddet (kan avvike noe fra modell til modell). Kapp av propellakselen slik at den går inn til det gjenstår 5 - 10 mm (fra bunnen). Boltene på klemmnavet trekkes til som i tabellen. Hver akseldiameter har sitt tiltrekkningsnivå.

Boltene skal trekkes til med angitt moment. En eventuell mellomring skal først monteres på girflensen. Disse har 4 eller 6 bolter. Moment i egen tabell.



Tabell for klemmnav: (med utv. 65mm).

Akseldiameter	Tiltrekkningsmoment	Bolter
25 mm	30 Nm	M8x5
25.4 mm	30 Nm	M8x5
30 mm	35 Nm	M8x5
31.75 mm	35 Nm	M8x5
35 mm	41 Nm	M8x5
38.1 mm	41 Nm	M8x5
40 mm	17 Nm	M6x9

Merk: Det er nødvendig å benytte en moment-nøkkel med skala.

Tabell for klemnav: (med utv. 80 mm).

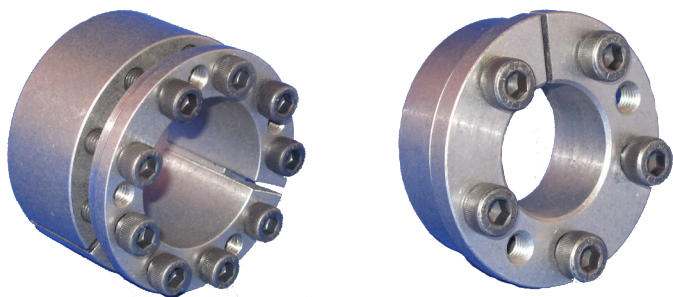
Akseldiameter	Tiltrekkingsmoment	Bolter
30 mm	30 Nm	M8x7
31.75 mm	30 Nm	M8x7
35 mm	35 Nm	M8x7
38.1 mm	35 Nm	M8x7
40 mm	41 Nm	M8x7
44.45 mm	41 Nm	M8x7
45 mm	41 Nm	M8x7
50 mm	41 Nm	M8x7
50,8 mm	41 Nm	M8x7

Ettermontering med flenser:

Mål opp lengden, og kapp av propellaksel i rett lengde. Klemflensen som ofte kan være fastrustet bør settes inn med rustløsende middel, eller legges i et oljebad. Løsne boltene, og press flensen av i en egnet presse. Dersom det er umulig å få til, bør man kjøpe ny klemflens, eller benytte et ledd med klemnav.

Nymontering med klemnav:

Mål opp lengder slik at propellakselen kommer 5 - 10 mm fra bunnen i leddet (Eller minst like langt inn som klemnavet rekker). Trekk så til de 5 eller 9 boltene i kryss mot hverandre med flere tiltrekkninger pr. bolt. Det er en fordel å olje inn hele klemnavet.



Tiltrekkingsmoment på alle øvrige bolter:	
M8 = 35 Nm	Kvalitet på bolt 10,9
M10 = 69 Nm	Kvalitet på bolt 10,9
M12 = 120 Nm	Kvalitet på bolt 10,9
M14 = 190 Nm	Kvalitet på bolt 10,9
M16 = 290 Nm	Kvalitet på bolt 10,9

Merk: Ved montering med klemnav skal akselen rengjøres, og settes inn med et tynt lag olje. Benytt aldri fett, eller oljer som inneholder Molybden.

Powertrain Marine

Distributør i Norge:

Sleipner Motor AS
Arne Svendsensgate 6-8
Postboks 519
1612 Fredrikstad

Tel: 69 30 00 60

Fax: 69 30 00 70

Email: info@sleipner.no

WWW.SLEIPNER.NO

